



# 湘南キャンパス クイズラリー

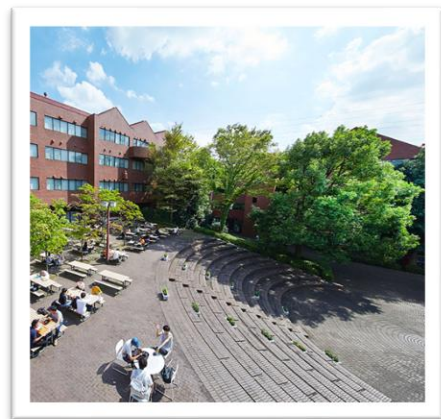
2026



湘南キャンパスの魅力を探そう！  
新入生はもちろん上級生もぜひチャレンジしてね♪

## ～ 解き方 ★ ヒント ～

- 問題01～10は、大学ホームページやネット検索、各種広報物をヒントに解いてみましょう！
- 問題11～17は、キャンパス内を実際に散策して解いてみましょう！
- 最後にアルファベットのキーワードを埋めると、新入生の皆さんへのメッセージが読めます。
- 全部解いて「学生支援室」に行くといいことがあるかも！？！



01 湘南キャンパスの住所は茅ヶ崎市行谷1100です。  
「行谷」は何と読むでしょう？（ひらがな）

A  B

02 湘南キャンパスの最寄り駅は？（ひらがな）

小田急江ノ島線など

C       駅

JR東海道線

D  駅

寒川駅、  
辻堂駅も  
あるよ！



03 湘南キャンパスは、イタリアのある広場をイメージ  
して建てられました。何広場でしょう？（ひらがな）

E    広場

ヒント：文教大学公式サイト「湘南CAMPUSLIFE紹介」  
右の写真と同じ画像を探そう！



04 文教大学公式マスコットキャラクターの名前は？  
（ひらがなで）



F

～キャラクター情報～

- はんぶんこしたハートを持っている
- ハートの7色は7学部をイメージ
- 耳としっぽは文教大学のシンボル「αマーク」をイメージ
- ポシェットの中身は秘密
- クマのようにも見えるが、謎の生物

05

湘南キャンパスにそびえ立つ「聳塔」。  
何と読むでしょう？（ひらがな）

G  H  G



06

湘南キャンパスの内庭にある、山型の  
モニュメントの名前は？（漢字4文字）

I  J



ヒント：文教大学公式サイト「湘南キャンパスマップ」

07

このPDFの名前は？  
（漢字）



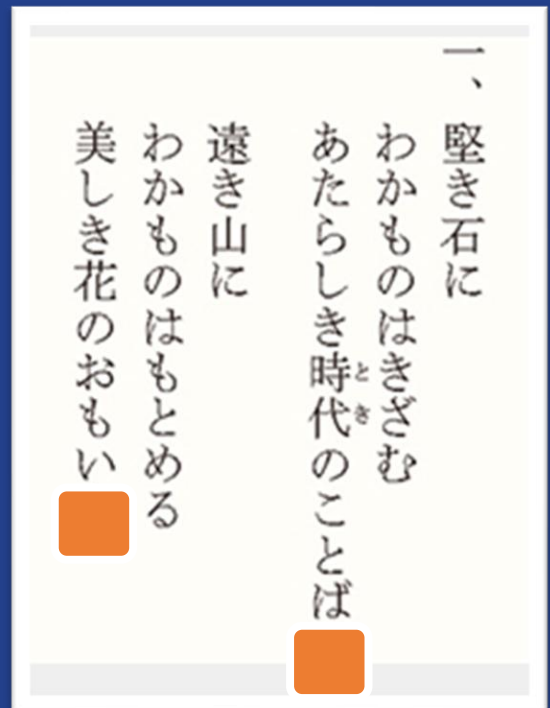
ヒント：湘南教育支援課のHP左側

「 学生 K  案内 」

08



に当てはまる  
文字は？



ヒント：チャイムの歌詞

L

09

図書館1階にある、個人・グループワーク、プレゼン・ゼミ発表の準備、小人数クラス授業、司書による学習支援(レファレンス含む)など多目的に利用可能なスペースの呼称を何という?  
(ひらがなに直して)



□ □ M □ □

スクエア

10

以下の2つの□には同じ漢字があてはまるよ!  
この漢字の読みがなは? (ひらがな)

- 「□講」：授業を開講しないことをいいます。
- 「□校」：校舎敷地内(場合によっては校舎外も含む)の課外活動等を含めたすべての教育学習活動を停止することをいいます。原則として、登校している学生には下校を促すものです。

□ N □

文教大学公式サイト「緊急時の授業の取り扱い」に説明があります。もしものために読んでおきましょう。

11

この↓モニュメントを探しに行こう!  
下部に書かれた文章の□に当てはまる言葉は?

ヒント：1号館の外



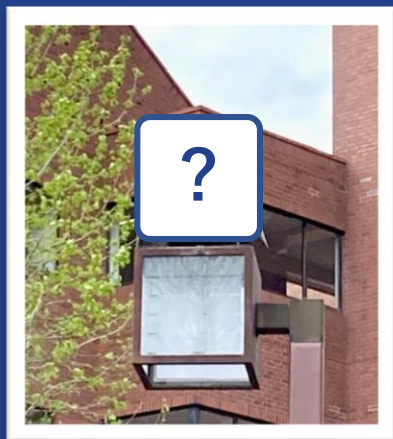
○ □



15 学生食堂近くの電灯に乗る鳥の銅像。鳥の種類は？  
(ひらがな)

T   う

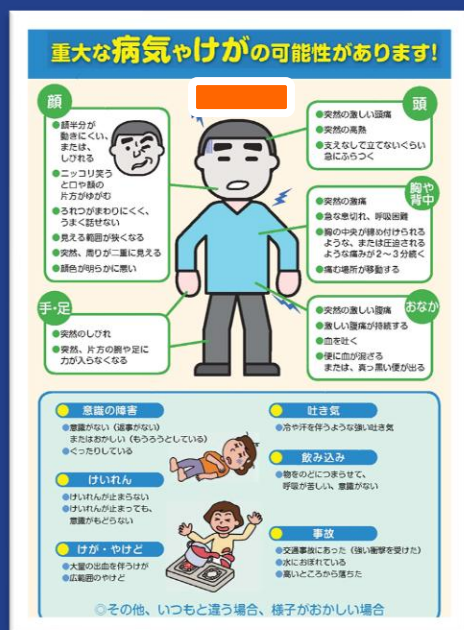
ヒント：学問や芸術の象徴といわれる鳥



16 キャンパス内にあるこのポスターを探そう！  
 には何と書いてある？  
(ひらがな)

U

急病やけがなど、もしもに備えて読んでおくと、あなたや周りの人のために役に立つかもしれません。



17 キャンパス内にあるこのポスターを探そう！  
 どこが発行しているポスター？ (ひらがなに直して)



V    室

～この場所の説明～  
 事務棟1階の医務室隣にあります。悩みや不安があるとき、カウンセラーとゆっくりお話ができます。予約制です。お気軽にご利用ください！

# ～ 新入生のみなさんへのメッセージ ～

M N G E T U B S H G

C G F V

I J Q

O

R S D A

P K L

メッセージを完成させたら事務棟 1 階の学生支援室へ！

ささやかですがプレゼントをお渡しします☆

湘南キャンパスは、四季の移り変わりが感じられる  
緑豊かなキャンパスです。クイズで紹介したほかにも  
様々な見どころがあるので、ぜひ探してみてください。  
お気に入りの場所が見つかるとうれしいですね。  
あなたらしく充実した大学生活が送れますように！





# 湘南キャンパス

## クイズラリー アンケート

1～2分程度で簡単入力♪

ご協力お願いします

