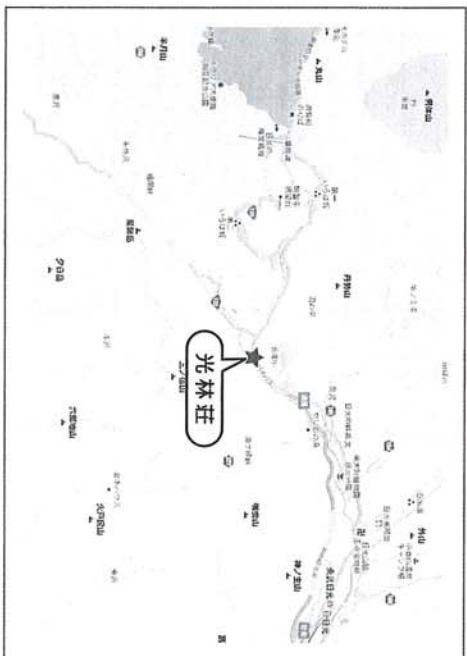


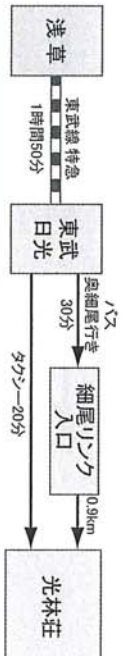
## 付帯施設



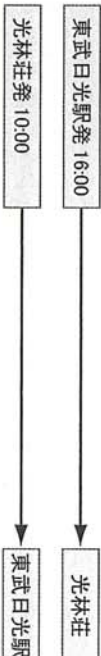
## 交通



### 電車をご利用の場合



### 送迎バス (要予約)



### 車をご利用の場合



Tel.02888-54-09888

Fax. 0288-54-0954

〒321-1445 栃木県日光市細尾町676-1

<http://www.korinsonou.com>



# 光林荘



## 自然に囲まれた光林荘

広々とした敷地に、充実した施設。くつろぎの時間をお過ごし下さい。

### 大浴場



## 客室

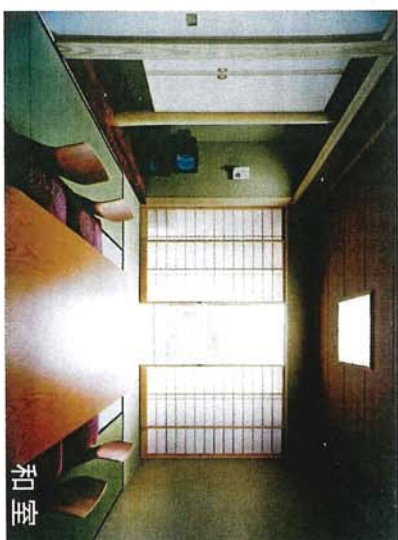
和室：定員4名

子エツクイン：15:00～

子エツクアワト：10:00

客室アメニティ：  
浴衣・ハンタオル・  
フェイスタオル・歯ブラシ

\* 布団敷きはセルフレサービス  
となります。



和室

## 学習室

カラオケルームとしても  
ご利用頂けます。



学習室

## お食事

四季折々の素材を活かした  
会席料理をお楽しみください



夕食



朝食

\* 朝食はハイキングとなる場合があります。



食堂