

課題7 アンケートの結果を集計して表とグラフを作成せよ。

【アンケートの内容】

- ある高校の3年生（A～Cの3クラス）に実施した「コンピュータ利用アンケート」の結果である。
- 回答者人数 50名
- 40名分はすでにExcelシートに入力済みである。
- 残りの10名分（下表のデータ）を入力してから、表とグラフを作成すること

データは[マイドキュメント]へコピーしてから使用すること。

[Public]－[jugyo]－[kenkou]－[太田]－[情報処理 B]
にある **PC アンケート.xlsx** をコピーする

学生番号 _____ 3年 クラス _____

- ①自宅にパソコン（PC）を所有していますか。
1 自分専用のPCがある 2 家族兼用のPCがある 3 持っていない
- ②あなたはWordが使えますか。
1 十分使える 2 少し使える 3 使えない
- ③あなたはExcelが使えますか。
1 十分使える 2 少し使える 3 使えない
- ④あなたはインターネットを利用していますか。
1 よく利用している 2 時々利用している 3 利用していない
- ⑤あなたはパソコンのメールを利用していますか。
1 利用している 2 利用していない
- ⑥あなたは携帯電話のメールを利用していますか。
1 利用している 2 利用していない
- ⑦携帯電話のメールを利用している人は、その種別を答えて下さい。 _____

アンケート用紙

| 学生番号 | クラス | ①PC所有 | ②Word | ③Excel | ④インターネット | ⑤PCメール | ⑥携帯メール | ⑦携帯種別 |
|--------|------|--------|-------|--------|----------|---------|---------|----------|
| axc051 | Cクラス | 持っていない | 使えない | 使えない | 時々利用 | 利用していない | 利用している | ドコモ |
| axc052 | Cクラス | 自分専用 | 少し使える | 使えない | 時々利用 | 利用していない | 利用している | SoftBank |
| axc053 | Cクラス | 家族と兼用 | 少し使える | 使えない | 時々利用 | 利用していない | 利用している | ドコモ |
| axc054 | Cクラス | 家族と兼用 | 少し使える | 使えない | 時々利用 | 利用していない | 利用している | ドコモ |
| axc055 | Cクラス | 家族と兼用 | 使えない | 使えない | 利用していない | 利用していない | 利用している | ドコモ |
| axc056 | Cクラス | 自分専用 | 使えない | 使えない | 利用していない | 利用していない | 利用している | ドコモ |
| axc057 | Cクラス | 家族と兼用 | 使えない | 使えない | 時々利用 | 利用している | 利用している | ドコモ |
| axc058 | Aクラス | 家族と兼用 | 十分使える | 少し使える | よく利用する | 利用していない | 利用している | SoftBank |
| axc059 | Bクラス | 家族と兼用 | 少し使える | 少し使える | よく利用する | 利用している | 利用していない | |
| axc060 | Cクラス | 自分専用 | 少し使える | 少し使える | よく利用する | 利用している | 利用している | au |

■作成する表（表1～表5）

表1 クラス別人数

| | |
|------|--|
| Aクラス | |
| Bクラス | |
| Cクラス | |
| 合計 | |

表3 携帯メールの利用者数

| class | Aクラス | Bクラス | Cクラス | 合計 |
|---------|------|------|------|----|
| 携帯 mail | | | | |
| 利用している | | | | |
| 利用していない | | | | |
| 合計 | | | | |

表4 携帯メールの種別

| class | Aクラス | Bクラス | Cクラス | 合計 |
|----------|------|------|------|----|
| 携帯種別 | | | | |
| a u | | | | |
| SoftBank | | | | |
| ドコモ | | | | |
| 利用していない | | | | |
| 合計 | | | | |

表5 Word と Excel の利用状況

| Excel | 十分使える | 少し使える | 使えない | 合計 |
|-------|-------|-------|------|----|
| Word | | | | |
| 十分使える | | | | |
| 少し使える | | | | |
| 使えない | | | | |
| 合計 | | | | |

表2 PCの所有人数

| class | Aクラス | Bクラス | Cクラス | 合計 |
|--------|------|------|------|----|
| PC 所有 | | | | |
| 自分専用あり | | | | |
| 家族兼用あり | | | | |
| 持っていない | | | | |
| 合計 | | | | |

◆数値に単位を付ける方法（〇〇人など）

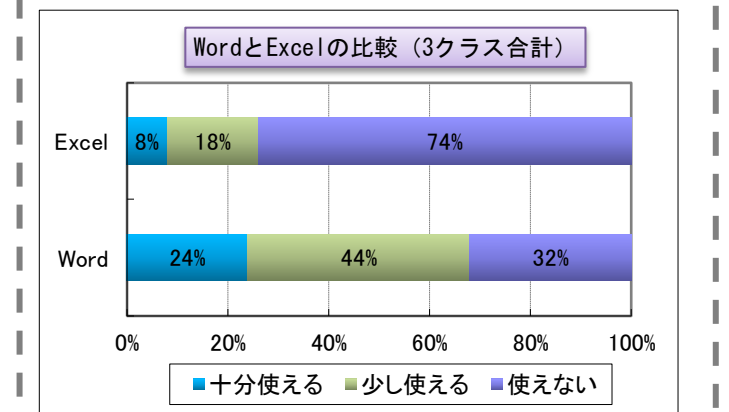
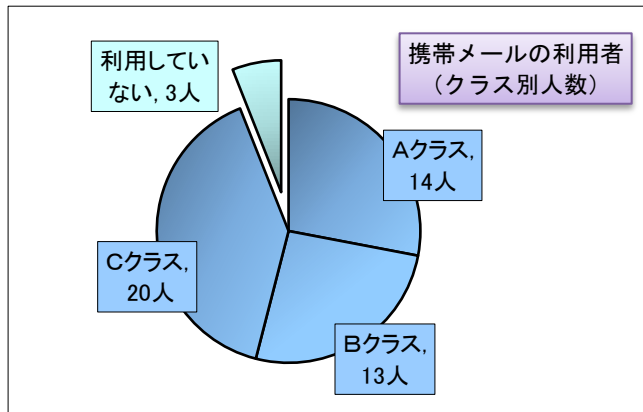
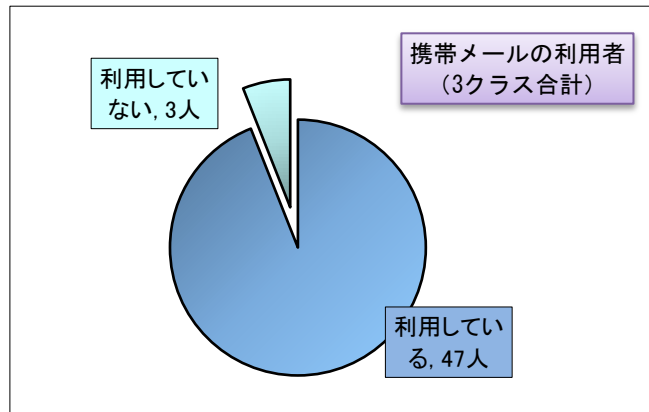
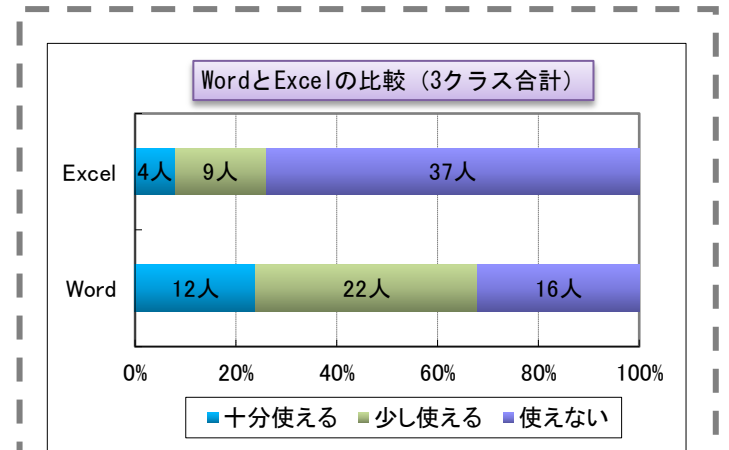
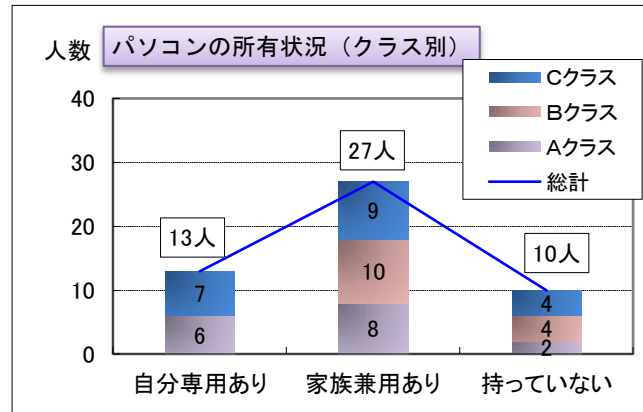
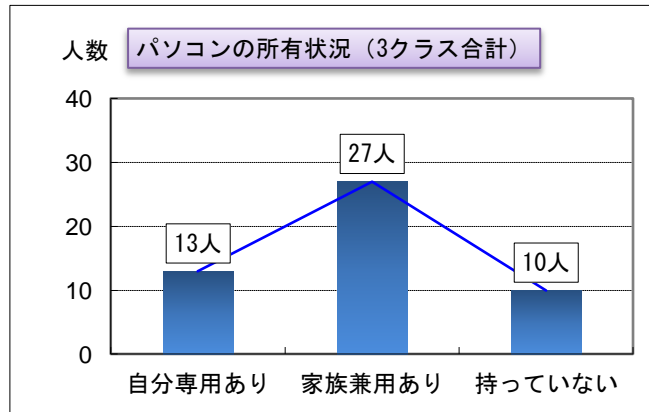
表（セル）の場合

[セルの書式設定] - [表示形式] - [ユーザ定義] → “0 人”

グラフの場合

[データラベルの書式設定] - [表示形式] - [ユーザ定義]

■作成するグラフ



(できる人はこのグラフも作成してください)