

課題7 アンケートの結果を集計して表とグラフを作成せよ。

【アンケートの内容】

- ある高校の3年生（A～Cの3クラス）に実施した「コンピュータ利用アンケート」の結果である。
- 回答者人数 50名
- 40名分はすでにExcelシートに入力済みである。
- 残りの10名分（下表のデータ）を入力してから、表とグラフを作成すること

データは[マイドキュメント]へコピーしてから使用すること。

[Public]－[jugyo]－[kenkou]－[太田]－[情報処理B]
にある **PCアンケート.xlsx** をコピーする

学生番号 _____ 3年 クラス _____

- ①自宅にパソコン（PC）を所有していますか。
1 自分専用のPCがある 2 家族兼用のPCがある 3 持っていない
- ②あなたはWordが使えますか。
1 十分使える 2 少し使える 3 使えない
- ③あなたはExcelが使えますか。
1 十分使える 2 少し使える 3 使えない
- ④あなたはインターネットを利用していますか。
1 よく利用している 2 時々利用している 3 利用していない
- ⑤あなたはパソコンのメールを利用していますか。
1 利用している 2 利用していない
- ⑥あなたは携帯電話のメールを利用していますか。
1 利用している 2 利用していない
- ⑦携帯電話のメールを利用している人は、その種別を答えて下さい。 _____

アンケート用紙

学生番号	クラス	①PC所有	②Word	③Excel	④インターネット	⑤PCメール	⑥携帯メール	⑦携帯種別
axc051	Cクラス	持っていない	使えない	使えない	時々利用	利用していない	利用している	ドコモ
axc052	Cクラス	自分専用	少し使える	使えない	時々利用	利用していない	利用している	SoftBank
axc053	Cクラス	家族と兼用	少し使える	使えない	時々利用	利用していない	利用している	ドコモ
axc054	Cクラス	家族と兼用	少し使える	使えない	時々利用	利用していない	利用している	ドコモ
axc055	Cクラス	家族と兼用	使えない	使えない	利用していない	利用していない	利用している	ドコモ
axc056	Cクラス	自分専用	使えない	使えない	利用していない	利用していない	利用している	ドコモ
axc057	Cクラス	家族と兼用	使えない	使えない	時々利用	利用している	利用している	ドコモ
axc058	Aクラス	家族と兼用	十分使える	少し使える	よく利用する	利用していない	利用している	SoftBank
axc059	Bクラス	家族と兼用	少し使える	少し使える	よく利用する	利用している	利用していない	—
axc060	Cクラス	自分専用	少し使える	少し使える	よく利用する	利用している	利用している	au

■作成する表（表1～表5）

表1 クラス別人数

Aクラス	
Bクラス	
Cクラス	
合計	

表3 携帯メールの利用者数

class	Aクラス	Bクラス	Cクラス	合計
携帯 mail				
利用している				
利用していない				
合計				

表4 携帯メールの種別

class	Aクラス	Bクラス	Cクラス	合計
携帯種別				
a u				
SoftBank				
ドコモ				
利用していない				
合計				

表5 Word と Excel の利用状況

Excel	十分使える	少し使える	使えない	合計
Word				
十分使える				
少し使える				
使えない				
合計				

表2 PCの所有人数

class	Aクラス	Bクラス	Cクラス	合計
PC 所有				
自分専用あり				
家族兼用あり				
持っていない				
合計				

◆数値に単位を付ける方法（〇〇人など）

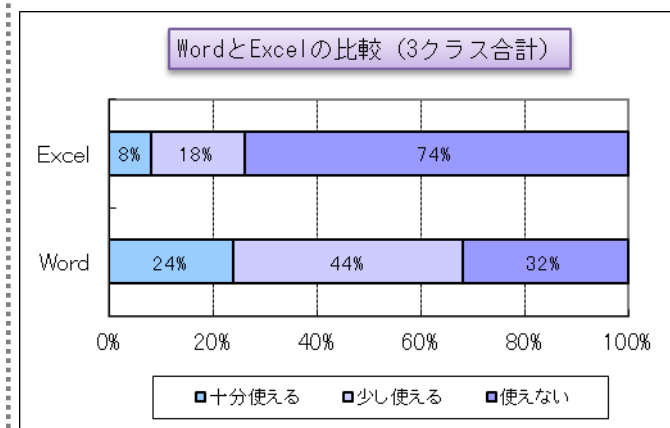
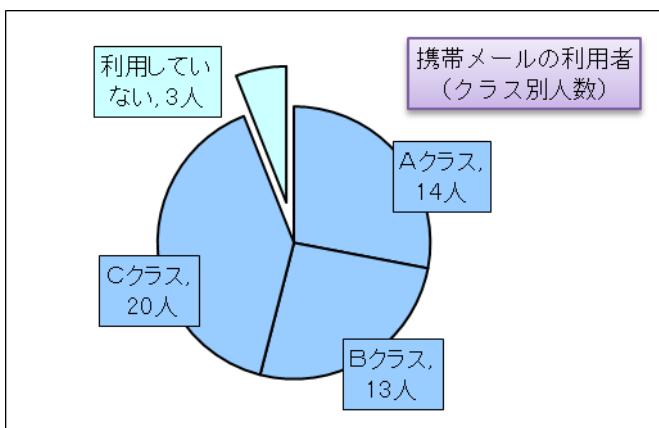
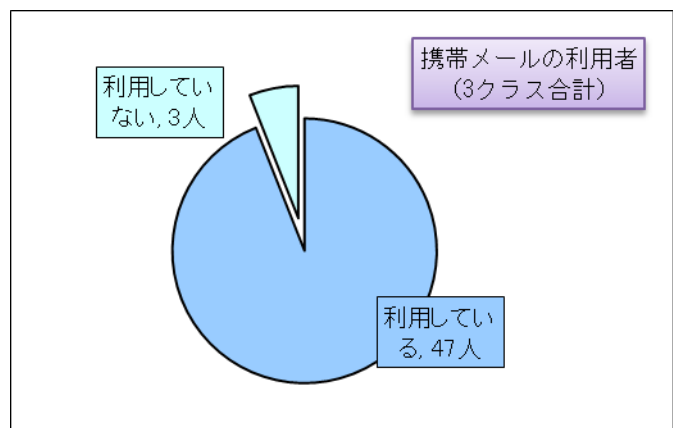
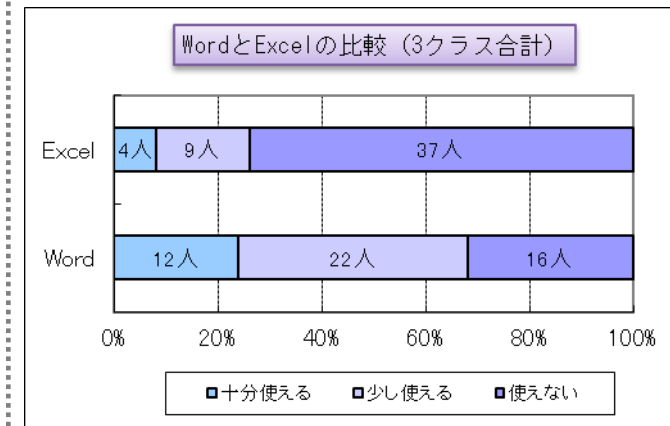
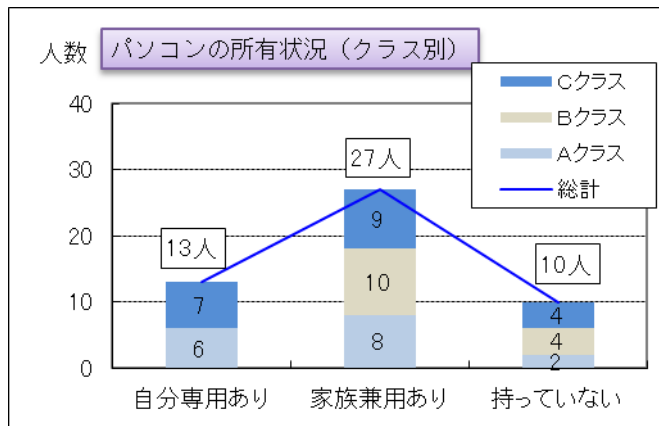
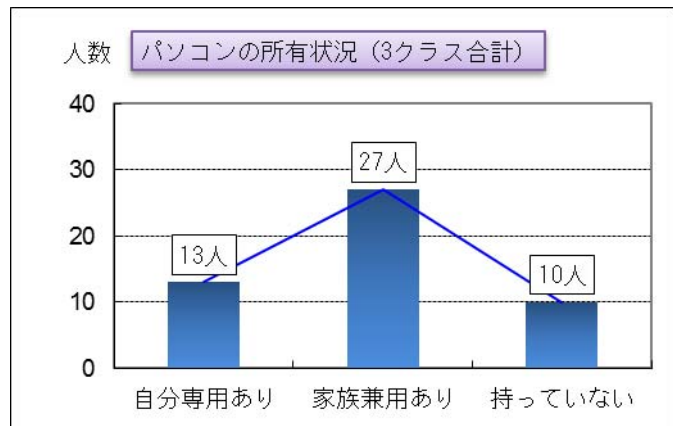
表（セル）の場合

[セルの書式設定] - [表示形式] - [ユーザ定義] → “0 人”

グラフの場合

[データラベルの書式設定] - [表示形式] - [ユーザ定義]

■作成するグラフ



(できる人はこのグラフも作成してください)