

課題 7 アンケートの集計データをもとに、以下の表とグラフを作成せよ。なお、集計データは下記の場所にあるものを、各自の[マイドキュメント]へコピーしてから、使用すること。

[Public]-[jugyo]-[kenkou]-[太田]-[情報処理 B] にある **PC アンケート** をコピーする

■アンケートの内容

- ・ある高校の3年生（A～Cの3クラス）に実施した「コンピュータ利用アンケート」
- ・回収数 50名

学生番号	3年	クラス
①自宅にパソコン（PC）を所有していますか。		
1 自分専用の PC がある	2 家族兼用の PC がある	3 持っていない
②あなたは Word が使えますか。		
1 十分使える	2 少し使える	3 使えない
③あなたは Excel が使えますか。		
1 十分使える	2 少し使える	3 使えない
④あなたはインターネットを利用していますか。		
1 よく利用している	2 時々利用している	3 利用していない
⑤あなたはパソコンのメールを利用していますか。		
1 利用している	2 利用していない	
⑥あなたは携帯電話のメールを利用していますか。		
1 利用している	2 利用していない	
⑦携帯電話のメールを利用している人は、その種別を答えて下さい。 _____		

■作成する表（表1～表5）

表1 クラス別人数

Aクラス	
Bクラス	
Cクラス	
合計	

◆数値に単位を付ける方法（〇〇人など）

表（セル）の場合

[セルの書式設定]-[表示形式]-[ユーザ定義] → "0 人"

グラフの場合

[データラベルの書式設定]-[表示形式]-[ユーザ定義]

表2 PCの所有人数

class	Aクラス	Bクラス	Cクラス	合計
PC 所有				
自分専用あり				
家族兼用あり				
持っていない				
合計				

表3 携帯メールの利用者数

class	Aクラス	Bクラス	Cクラス	合計
携帯 mail				
利用している				
利用していない				
合計				

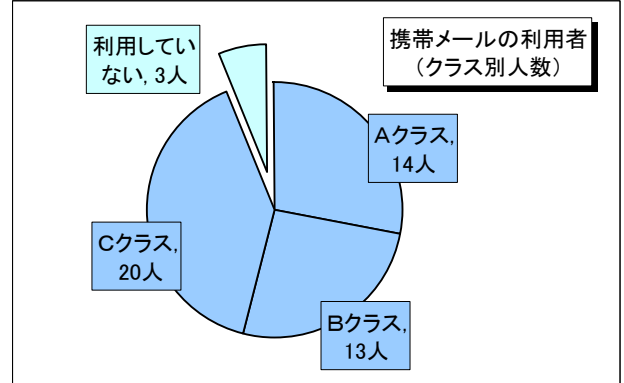
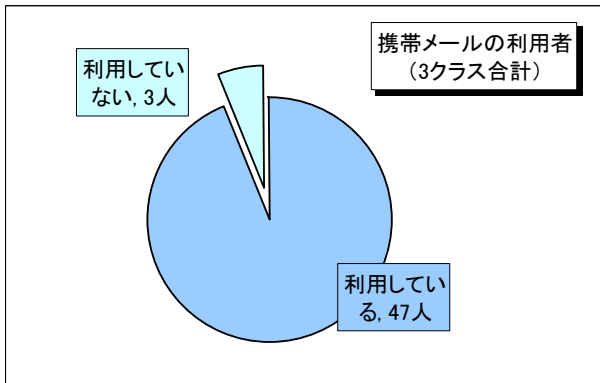
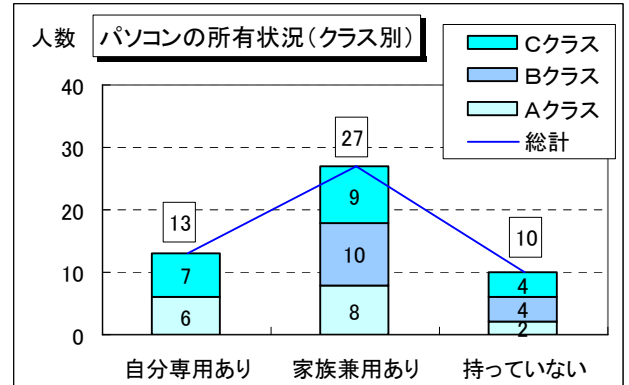
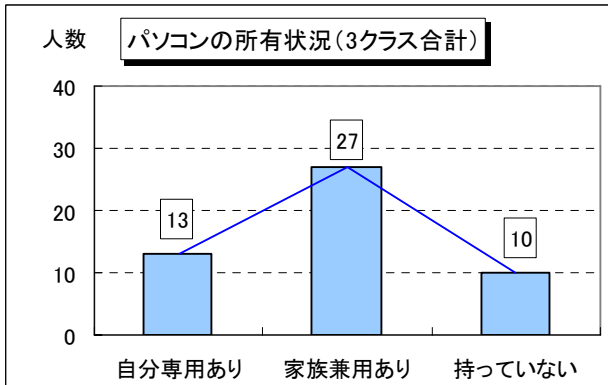
表4 携帯メールの種別

携帯種別 \ class	Aクラス	Bクラス	Cクラス	合計
a u				
SoftBank				
ドコモ				
利用していない				
合計				

表5 WordとExcelの利用状況

Word \ Excel	十分使える	少し使える	使えない	合計
十分使える				
少し使える				
使えない				
合計				

■作成するグラフ



----- できる人は以下のグラフも作成してください -----

