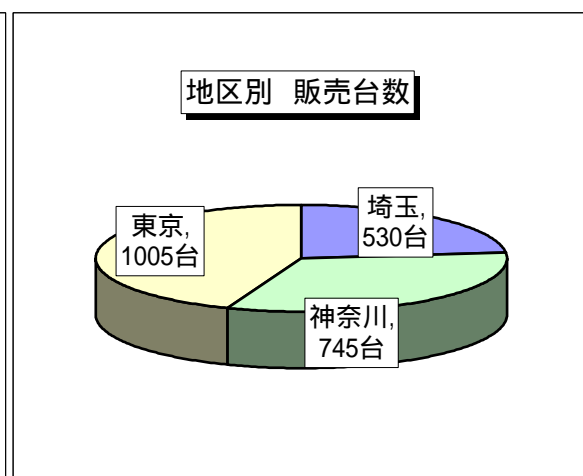
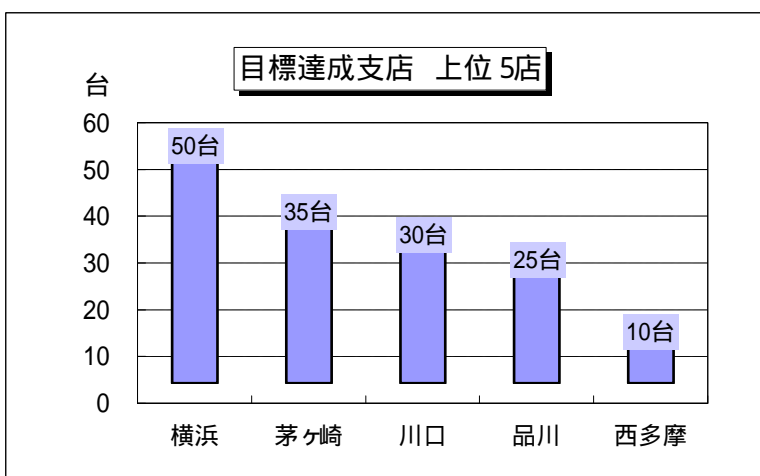
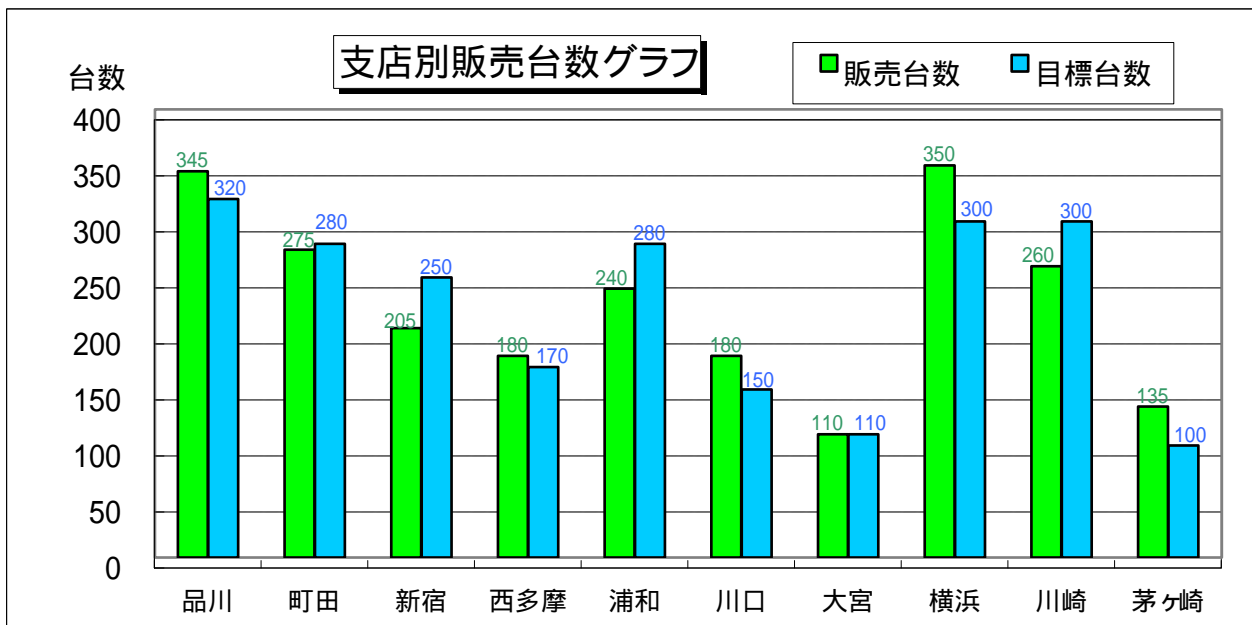


地区	支店名	販売台数	目標台数	達成値	売上順位
東京	品川	345	320		
東京	町田	275	280		
東京	新宿	205	250		
東京	西多摩	180	170		
埼玉	浦和	240	280		
埼玉	川口	180	150		
埼玉	大宮	110	110		
神奈川	横浜	350	300		
神奈川	川崎	260	300		
神奈川	茅ヶ崎	135	100		

(注)

達成値 = 販売台数 - 目標台数
 売上順位は販売台数の順位



定期試験では、フロッピーディスクの提出があります。忘れずに持ってくること。