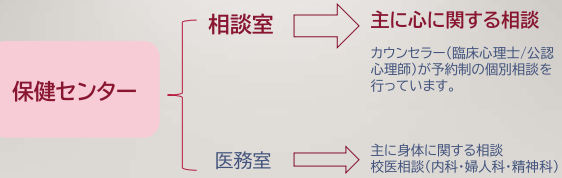


1 保健センター相談室とは・・・



2

例えば、このようなことでじっくり考えたいときは、気軽に利用してください。丁寧にお話をうかがいます。

- ・ 心身の不調について(やる気がでない、眠れない、心身の不調を改善したいなど)
- ・ 人間関係について(友人、家族、恋人との関係など)
- ・ 自分自身について(性格、性、アイデンティティ、適性など)
- ・ 大学生活のこと(大学になじめない、クラブ、サークル、アルバイトでの悩みなど)
- ・ 学業について(単位や課題、授業への不安など)
- ・ 進路や将来のこと(進学や就職など)

※必要に応じて、学内機関(校医相談や教育支援課、キャリア支援課など)、学外専門機関をご案内しています。カウンセラーにご相談ください。

3 保健センター相談室の場所

図書館棟1階 医務室奥にあります。



4

図書館棟入り口からの見え方

★手前左は医務室入口です。

★廊下奥に進むと、左手に相談室入口が見えます。



↑保健センター建物入口

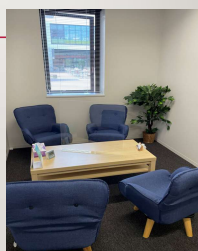


←左には相談室ポスター・医務室入口を左に見ながら通過、奥にそのままお進みください。

5 相談室1



相談室2



6

開室日・開室時間・相談方法

【開室】

月・火・水・木・金(祝日・年末年始除く)

【開室時間】

9時30分～16時30分

【相談方法】

①来室相談45分 ②電話相談30分程度 ③オンライン(GoogleMeet相談)30～45分

7 相談申込み・予約方法

★①来室 ②電話 ③相談予約受付フォーム

※空きがあれば、当日でもお話できます。

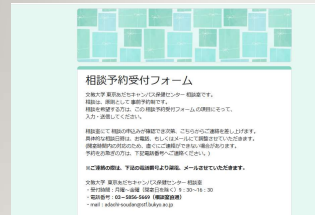
★電話のご連絡は、開室時間のみ(月～金の9:30～16:30)

対応しておりますので、お返事に時間がかかる場合があります。

相談時間帯

- ① 9:45～10:30
- ② 10:45～11:30
- ③ 12:30～13:15
- ④ 13:30～14:15
- ⑤ 14:30～15:15
- ⑥ 15:30～16:15

8 相談予約受付フォーム画面



リーフレットのQRコードを読み取るか、大学HPから、保健センター相談室のページに進み、「[相談受付フォーム](#)」はこちらをクリックすると出てきます。



名前、連絡先、相談したいこと、初回希望日時を入力してください。

9 最後に・・・

気になることがあれば、どのようなことでもお気軽にご相談ください。

相談室での秘密は守られますので、安心してご利用ください。

保健センター相談室は、皆さんの学生生活が充実したものとなるよう、応援しています。